



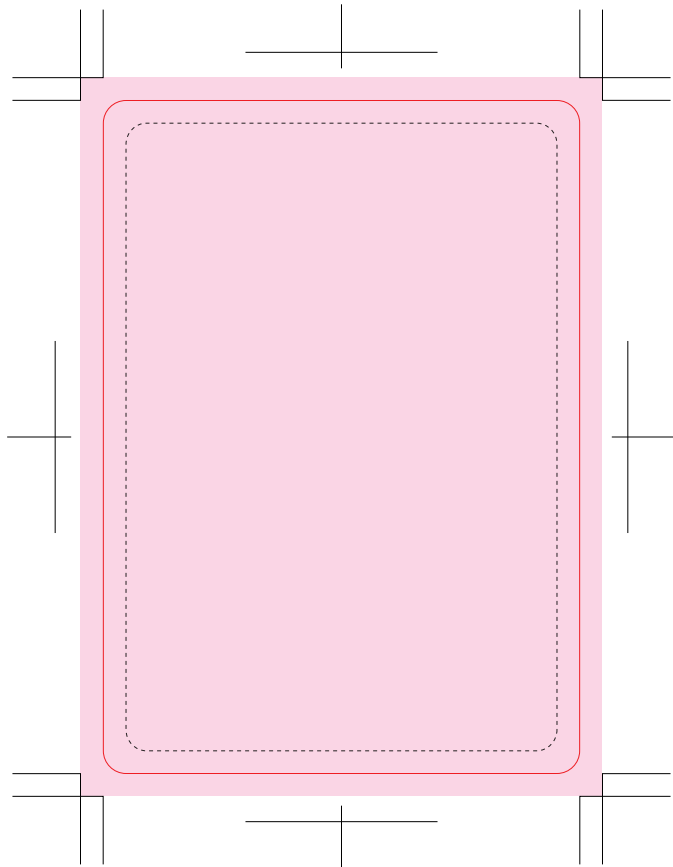
裁ち落としデザインの場合ピンク色部分まではみ出してデザインしてください



断裁時ずれる場合がございますので切れたくない絵柄は断裁ラインより3mm点線内にデザインしてください。



断裁されるライン



データ作成上の注意を必ず確認してください。

http://www.shobundo.org/design_chu.html

カード抜き型 ポーカーサイズ(63×89×3R) 用

弊社にご連絡無しに画像・データ・文章の無断掲載・無断引用はお断りします。

Copyright ©2006 Shobundo co.,ltd. All Rights Reserved.

HomePage : <http://www.shobundo.org/>

e-mail : info@shobundo.org